

# **Elige Tu Deporte 2022/2023**

**Concentración  
Iniciación  
NUEVA CARTEYA**

**BOLETÍN II**

## **NORMATIVA TÉCNICA: CONCENTRACIÓN DE INICIACIÓN "ELIGE TU DEPORTE"**

### **1º) FECHA**

12 NOVIEMBRE de 2022

### **2º) SEDE**

- \* Municipio: Nueva Carteya
- \* Instalación: Campo de Fútbol de Nueva Carteya

### **3º) MUNICIPIOS PARTICIPANTES**

MUNICIPIOS	N.º DEPORTISTAS
BAENA	<b>11</b>
CAÑETE DE LAS TORRES	<b>13</b>
CASTRO DEL RÍO	<b>20</b>
DOÑA MENCIA	<b>29</b>
GUADALCÁZAR	<b>20</b>
LA RAMBLA	<b>12</b>
MONTALBÁN	<b>No comunica participantes</b>
NUEVA CARTEYA	<b>20</b>
SANTAELLA	<b>12</b>
VALENZUELA	<b>Excusa su participación</b>
ZUHEROS	<b>10</b>

Con un total de **147 deportistas**, de las categorías: benjamín, alevín e infantil y **13 monitores**.

## **4º) HORARIO**

09:30 - 09:55	Recepción Participantes
09:55 - 10:00	Fotografía de todos los participantes
10:15 - 11:05	1ª Rotación
11:10 - 11:40	Desayuno
11:45 - 12:35	2ª Rotación
12:40 - 13:30	3ª Rotación
13:35	Entrega de obsequios a los participantes y despedida

## **5º) DESPLAZAMIENTOS**

### **AUTOCAR 1**

<b>Hora recogida</b>	<b>Itinerario</b>	<b>Plazas</b>	<b>Lugar recogida</b>
8.30	Cañete de las Torres	14	Ayuntamiento Cañete de las Torres
9.00	Castro del Río	21	Estación de Castro del Río

### **AUTOCAR 2**

<b>Hora recogida</b>	<b>Itinerario</b>	<b>Plazas</b>	<b>Lugar recogida</b>
8.00	Guadalcázar	22	Abrevadero "El Pilar"
8.40	Santaella	13	Pabellón Deportes
9.00	La Rambla	13	

### **AUTOCAR 3**

<b>Hora recogida</b>	<b>Itinerario</b>	<b>Plazas</b>	<b>Lugar recogida</b>
08:30	Baena	14	Ciudad Deportiva Juan Carlos I
08:50	Zuheros	12	El Santo
09.05	Doña Mencía	31	Parada de Autobuses

## **6º) DEPORTISTAS**

### **6.1.- CATEGORÍAS**

Benjamín (4º Pri.)  
Alevín (5º-6º Pri.)  
Infantil (1º ESO)

## 6.2.- NÚMERO DE PARTICIPANTES

Mínimo	Máximo
8	20

\* En el caso de no participar todos los municipios adheridos a esta acción, los municipios pueden participar con más deportistas.

## 7º) OBLIGACIONES POR ESTAR INCLUIDO EN ESTA ACCIÓN

- 1.- Plazo para remitir el Listado de Participantes **hasta el 31 de octubre a las 10:00 a.m.**, en caso de cumplir la fecha y hora de envío, **NO se garantiza el desplazamiento por parte de Diputación.**
- 2.- El Responsable Municipal, será el encargado de comunicar a Diputación, que cuenta con la autorización de los tutores de los deportistas, para poder hacer uso de sus imágenes, en el caso de que alguno NO tuviera este permiso, dicho responsable deberá de comunicarlo a los Técnicos de Diputación (ver punto16).
- 3.- Es conveniente, que no obligatorio, que los deportistas de cada municipio lleven una camiseta del mismo color.
- 4.- Que el técnico municipal conozca la dinámica de la actividad.
- 5.- Que el técnico municipal, haga saber a sus deportistas en que modalidad deportiva comienzan (se comunicará en el Boletín II).
- 6.- Enviar a Diputación un cuestionario (que Diputación facilitará) referente a la valoración de la actividad.

## 8º) DESARROLLO DE LA ACTIVIDAD

- Los deportistas se dividirá en TRES GRUPOS, esta división remitirá en el BOLETÍN II.
- Cada grupo estará compuesto por deportistas de varios municipios, es decir todos los deportistas de un mismo municipio estarán en el mismo grupo, aunque posteriormente puedan estar en diferentes subgrupos.
- En función de la modalidad deportiva, los monitores de cada deporte dividirán al grupo en tantos subgrupos como crean necesarios.
- Cada TALLER trabajará diferentes habilidades.
- Cada rotación tendrá una duración de 50´
- Una vez realizado un TALLER, el grupo rotará al siguiente:
  - \* **Deportes Paralímpicos a Deportes adaptados a discapacidades sensoriales.**
  - \* **Deportes adaptados a discapacidades sensoriales a Deportes adaptados a discapacidades físicas.**
  - \* **Deportes adaptados a discapacidades físicas a Deportes Paralímpicos.**

- Una vez finalizado cada tipología de deporte, los deportistas acudirán a la ubicación del deporte que a continuación les toque.
- Cada grupo tendrá aproximadamente 49 deportistas.
- Al finalizar el 1er taller, los deportistas aprovecharán el momento de descanso para tomar el desayuno de media mañana, que facilitará Diputación.

## **9º) CONTENIDOS DE CADA TALLER**

### **9.1-) DEPORTES PARALÍMPICOS**

- Goalball: iniciación a esta modalidad deportiva (ejercicios básicos, juegos cooperativos).
- Boccia: iniciación a esta modalidad deportiva (ejercicios básicos, juegos competitivos).

### **9.2.- DEPORTES ADAPTADOS A DISCAPACIDADES SENSORIALES**

- Atletismo: Juegos y retos adaptados a discapacidad visual
- Fútbol: Juegos y retos adaptados a discapacidad visual y auditiva
- Balonmano: Juegos y retos adaptados a discapacidad visual y auditiva

### **9.3.- DEPORTES ADAPTADOS A DISCAPACIDADES FÍSICAS**

- Voleibol: Juegos adaptados a discapacidad del tren inferior y superior.
- Bádminton: Juegos adaptados a discapacidad del tren inferior y superior.
- Atletismo: Juegos adaptados a discapacidad del tren inferior y superior

## **10º) OBLIGACIONES DE LAS ENTIDADES QUE IMPARTEN LOS TALLERES**

- a) Aportar equipamiento/material específico, si fuera necesario.
- b) Aportar personal:
  - Responsable:- Coordinar a los monitores.
    - Distribuir los sub-grupos dentro de su modalidad
    - Diseñar las actividades de cada taller
  - Monitores: - Responsables del desarrollo de las actividades en su Sub-grupo.

## 11º) DISTRIBUCIÓN

### 1ª ROTACIÓN

<b>MUNICIPIOS</b>	<b>DEPORTE</b>
La Rambla – Castro del Río “A” – D <sup>a</sup> Mencía “A” – Guadalcazar “A” – Nueva Carteya “A” – Santaella “A” – Zuheros “A”	DEPORTES PARALÍMPICOS
Baena – Castro del Río “B” – D <sup>a</sup> Mencía “B” – Guadalcazar “B” – Nueva Carteya “B” – Santaella “B” – Zuheros “B”	DEP. ADAPTADOS A DISCAPACIDADES SENSORIALES
Cañete de las Torres - Castro del Río “C” – D <sup>a</sup> Mencía “C” – Guadalcazar “C” – Nueva Carteya “C” – Santaella “C” – Zuheros “C”	DEP. ADAPTADOS A DISCAPACIDADES FÍSICAS

### 2ª ROTACIÓN

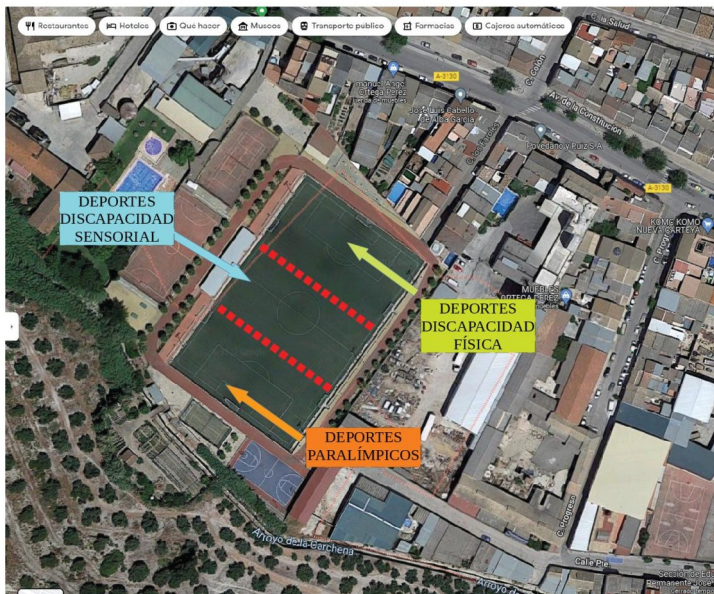
<b>MUNICIPIOS</b>	<b>DEPORTE</b>
Baena – Castro del Río “B” – D <sup>a</sup> Mencía “B” – Guadalcazar “B” – Nueva Carteya “B” – Santaella “B” – Zuheros “B”	DEPORTES PARALÍMPICOS
Cañete de las Torres - Castro del Río “C” – D <sup>a</sup> Mencía “C” – Guadalcazar “C” – Nueva Carteya “C” – Santaella “C” – Zuheros “C”	DEP. ADAPTADOS A DISCAPACIDADES SENSORIALES
La Rambla – Castro del Río “A” – D <sup>a</sup> Mencía “A” – Guadalcazar “A” – Nueva Carteya “A” – Santaella “A” – Zuheros “A”	DEP. ADAPTADOS A DISCAPACIDADES FÍSICAS

### 3ª ROTACIÓN

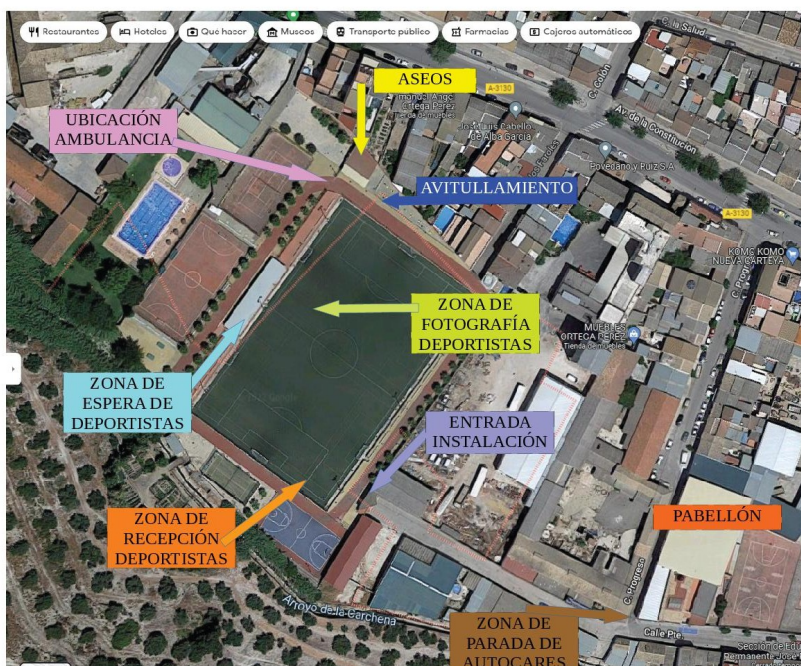
<b>MUNICIPIOS</b>	<b>DEPORTE</b>
Cañete de las Torres - Castro del Río “C” – D <sup>a</sup> Mencía “C” – Guadalcazar “C” – Nueva Carteya “C” – Santaella “C” – Zuheros “C”	DEPORTES PARALÍMPICOS
La Rambla – Castro del Río “A” – D <sup>a</sup> Mencía “A” – Guadalcazar “A” – Nueva Carteya “A” – Santaella “A” – Zuheros “A”	DEP. ADAPTADOS A DISCAPACIDADES SENSORIALES
Baena – Castro del Río “B” – D <sup>a</sup> Mencía “B” – Guadalcazar “B” – Nueva Carteya “B” – Santaella “B” – Zuheros “B”	DEP. ADAPTADOS A DISCAPACIDADES FÍSICAS

## 12º) INSTALACIONES DEPORTIVA Y UBICACIÓN DE LOS DEPORTES

### 12.1.- UBICACIÓN DE LOS DEPORTES EN LA INSTALACIÓN DEPORTIVA



### 12.2.- UBICACIÓN DE ESPACIOS GENERALES EN LA INSTALACIÓN



## **13º) PROTOCOLO DE ACTUACIÓN Y FUNCIONES DE LAS/OS TÉCNICAS/OS MUNICIPALES**

### Antes de la actividad:

- 1) Diputación envía por e-mail a las Técnicas/os municipales el **Boletín I** de la actividad.
- 2) Técnicas/os Municipales envían por e-mail a Diputación el LISTADO DE PARTICIPANTES, plazo: **hasta el día 31 de octubre a las 10:00 am.**
- 3) El 03 de noviembre, Diputación envía por e-mail a las Técnicas/os municipales el **Boletín II** de la actividad.

### Llegada a la Instalación:

- 1) La/el Técnica/o Municipal se dirige al **Punto de Recepción de Deportistas** (situada en la entrada del campo de fútbol) y entrega el LISTADO DE PARTICIPANTES **actualizado**.
- 2) Los Deportistas se dirigen a la **Zona de espera de Deportistas**.
- 3) A las 09:55 y nombrado a cada Municipio participante, los deportistas con sus responsables se dirigirán a la **Zona de Fotografía de Grupo**, para realizar una instantánea grupal.

### Distribución de grupos:

- 1) Desde las 10:05 y 10:10 y estando los deportistas en la Zona de Fotografía de Grupo, se distribuirá a los deportistas de cada municipio en el taller que le toque en la 1ª rotación.
- 2) Cuando los deportistas estén en la zona de trabajo de cada deporte, el responsable distribuirá a los deportistas según las necesidades de cada deporte.

### Desayuno:

- 1) Se habilitará una zona para que los deportistas puedan desayunar.
- 2) La/el Técnica/o Municipal, será el responsable de entregar el desayuno que facilita Diputación a sus deportistas.
- 3) Es obligación de la/el Técnico/a, que sus deportistas tiren los desperdicios a los cubos de basura.

### Entrega de obsequios:

Al finalizar la actividad se nombrará a cada Municipio y un grupo de sus deportistas recogerán los obsequios.

## **14º) ASISTENCIA SANITARIA**

- Se dispondrá de UN vehículo sanitario con Soporte Vital Avanzado, para cubrir in situ cualquier percance, en el caso de que este necesitara hospitalización se evacuaría al centro sanitario más próximo, cubriendo la asistencia el Servicio Andaluz de Salud.



## **15º) OBSEQUIO A LOS PARTICIPANTES**

A todos los deportistas se les hará entrega de un **Tubular, una mochila y una mini pelota de fútbol de foam**, así como de un desayuno de media mañana.

## **16º) AUTORIZACIÓN USO DE IMÁGENES**

Debido a la obligatoriedad de autorización de toma de imágenes, es condición indispensable que el técnico/a de cada grupo tenga en su poder la autorización de padres/madres/tutores para poder realizar fotografías (y posteriormente publicarlas), en el caso de no tener autorización el técnico/a debe ser el responsable de que en las fotografías y videos grupales el menor no integre dicho grupo, así como identificar al menor para que no se publiquen imágenes tomadas de manera fortuita.

Propuesta de documento para solicitar la autorización de uso de imágenes.

### **AUTORIZACIÓN USO DE IMÁGENES PERSONALES**

D./D<sup>a</sup> \_\_\_\_\_, Con DNI \_\_\_\_\_, madre/padre/tutor del menor \_\_\_\_\_, autorizo al Ayuntamiento/ELA de \_\_\_\_\_ y al Departamento de Juventud y Deportes de Diputación de Córdoba, para tomar y publicar el uso de fotografías y videos, del menor anteriormente nombrado, realizando actividades deportivas incluidas en el **programa Elige Tu Deporte 2022-2023**.

Estas imágenes/videos se podrán publicar en <https://deportes.dipucordoba.es/programas-diputacion/>

Para cancelar esta autorización remitir un e-mail a [pgil.deportes@dipucordoba.es](mailto:pgil.deportes@dipucordoba.es)

En \_\_\_\_\_ a \_\_\_\_ de \_\_\_\_\_ de 202\_

**NO es necesario la entrega de las autorizaciones, pero sí el confirmar de que se tiene las autorizaciones o de quién no se tiene.**

